

ROTERENDE VERREIERS | 555-210R / 555-260R

 **JCB**

DE KING  
HEEFT NU  
SWING



**STAGE V**

MAX.  
MOTORVERMOGEN  
**112 kW**

MAX.  
HEFHOOGTE  
**20,5 m – 25,5 m**

MAX.  
HEFVERMOGEN  
**5500 kg**

# TOTALE EENVOUD.

Onze nieuwe roterende verreikers hebben dezelfde eenvoudige, goed ontworpen bedieningselementen als onze standaard verreikers, waardoor de machinist een vergelijkbare ervaring heeft met alle machines.



## EENVOUDIG ONTWERP

Onze bedieningsinterface van JCB is ontworpen voor snel, eenvoudig en intuïtief gebruik. De speciale Laadbeheer & Machine LCD-schermen bieden eenvoudige, duidelijke informatie.



# TOTALE VEELZIJDIGHEID.

Onze machines combineren de reikwijdte en het hefvermogen van een kraan, de wenkbaarheid van een verreiker en de toegangsmogelijkheden van een mobiel werkplatform om 3-in-1 veelzijdigheid te bieden.

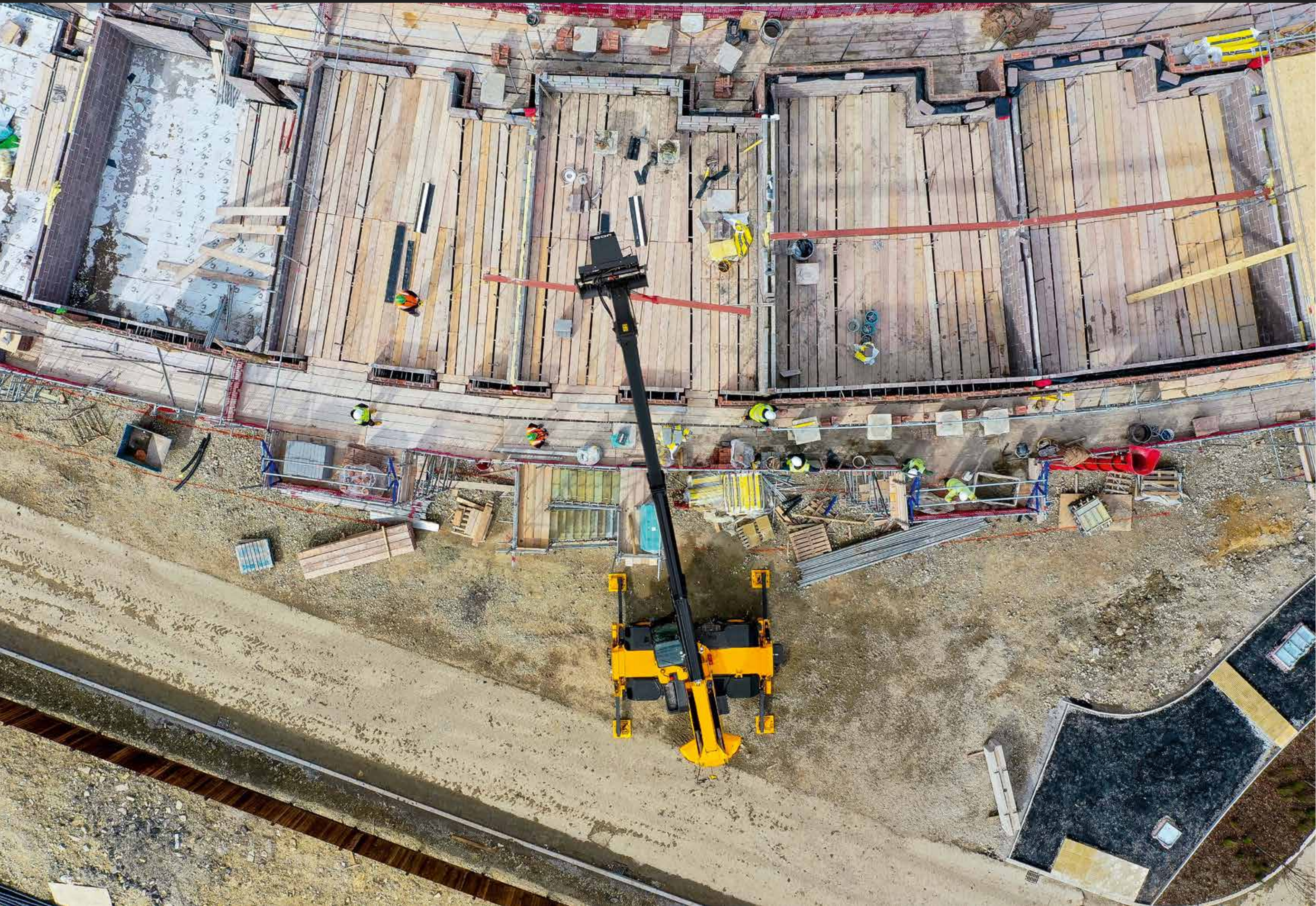


## BEVESTIGINGSGEMAK

Onze Clearview Quickhitch met automatische RFID-uitrustingsherkenning, biedt de juiste belastinggrafiek en maakt het mogelijk om uitrustingsstukken in enkele seconden te verwisselen.

# TOTALE VEILIGHEID.

Onze nieuwe roterende verreikers zijn ontworpen voor volledige veiligheid, met het beste zicht in zijn klasse en het laadbeheersysteem, zodat u altijd veilig en beschermd bent.



## VEILIGER WERKEN

Extra grote steunpootvoeten zorgen voor maximale stabiliteit. Unieke dubbele hefcilinders bieden het beste zicht naar rechts in deze klasse en ongeëvenaarde hydraulische hefprestaties.



# TOTALE PRODUCTIVITEIT.

Onze draaiende verreikers zijn uitvoerig getest in eender welke situatie en hebben zich in de praktijk bewezen om u maximale prestaties te bieden.

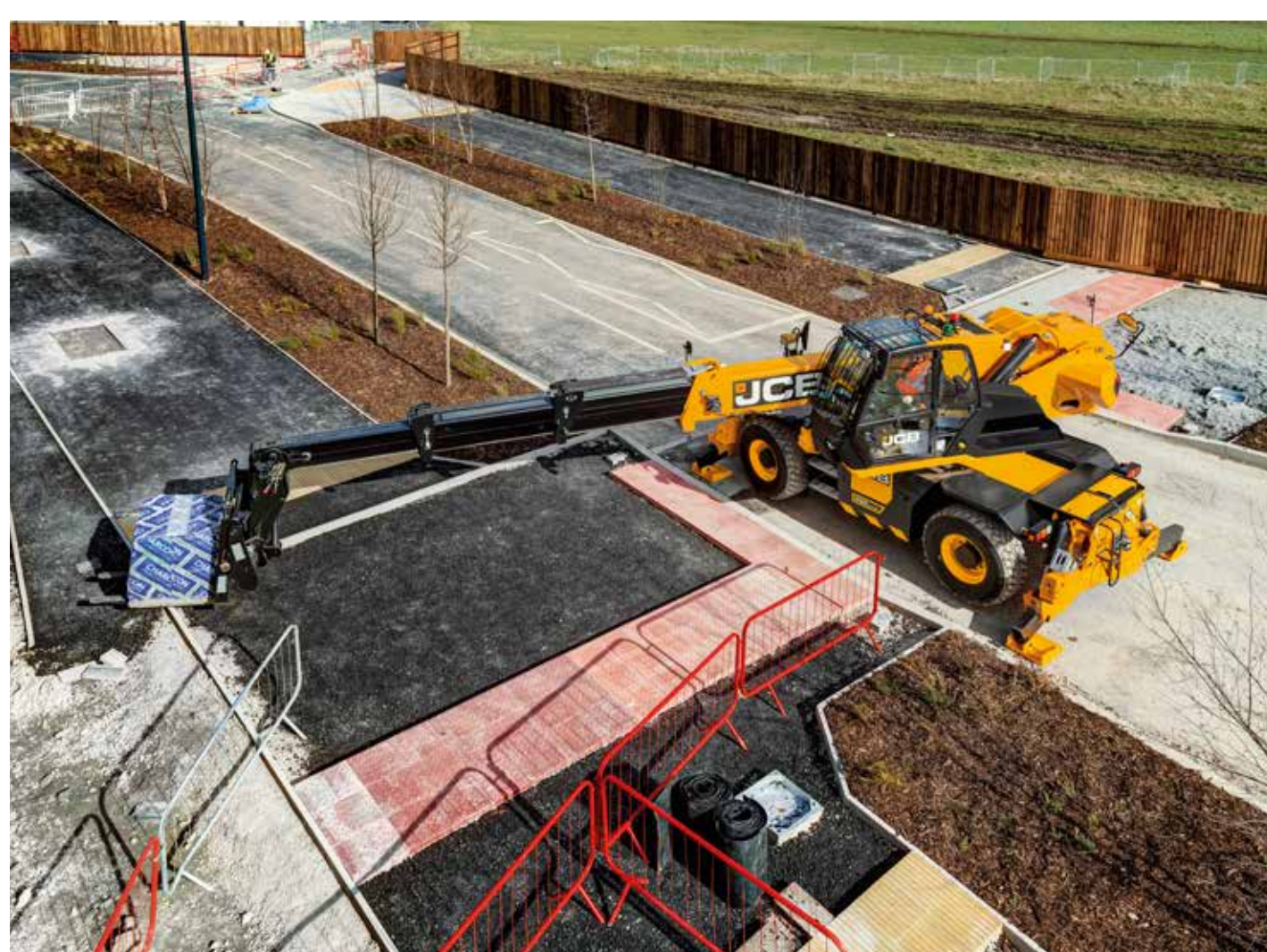


## SNELLER WERKEN

Dankzij onze Automate-technologie kunnen de stempels snel worden uitgeklast: het duurt slechts 26 seconden van de rijpositie tot ze volledig zijn opgetuigd en klaar zijn om te heffen.

# TOTALE EFFICIENCY.

Met 85% gedeelde JCB componenten, plus bewezen fabricage- en assemblagetechnieken, bieden wij de hoogste niveaus van kwaliteit, betrouwbaarheid en efficiëntie.



## BRANDSTOFBESPARING

Onze toonaangevende hydraulica bespaart brandstof door gebruik te maken van gravitatiekrachten, terwijl onze functies voor automatisch stationair draaien en stopfuncties ervoor zorgen dat de motor alleen werkt wanneer dat nodig is.



# ROTERENDE VERREIERS | 555-210R / 555-260R



## SPECIFICATIES.

MODEL	555-210R	555-260R
Max. hefhoogte	20,5 m	25,5 m
Max. bereik	17,8 m	21,4 m
Max. hefvermogen	5550 kg	
Snelheid op de weg	40 km/u	
Hydraulisch debiet	160 l/min	
LiveLink-telematica	5-jaarlijks	



## STANDAARDFUNCTIES.

- Herkenning van RFID-uitrustingsstukken
- Automate-technologie
- Man platform-klaar
- Afstandsbediening-klaar
- 7" speciaal LMS-scherm
- 5 configureerbare profielen
- Auto motor stationair & stop
- 40 km/u hydrostatische transmissie
- Stoel met luchtvering
- LiveLink-telematica



**JCB**



**MICHAEL**  
**SWORD CONSTRUCTION**

**“Het zicht is een stuk beter dan op andere machines.  
Ze zijn zeer veelzijdig en makkelijk te gebruiken.”**

**MICK MCKENNA | ROTERENDE VERREIKER-OPERATOR**

**DE KING HEEFT NU SWING**

**OFFERTE  
AANVRAGEN**



**JCB**

[www.jcb.com](http://www.jcb.com)

