



X
SERIES

ONTDEK DE EERSTE VAN DE NIEUWE X-SERIE

Vanaf het begin was het onze visie om de meest geavanceerde 20-tons rupsgraafmachine te ontwerpen en te ontwikkelen. Eigenlijk onze beste ooit.

Met een oor voor de eisen van onze klanten, hebben onze ontwikkelingsteams minutieus nagedacht over elk klein detail van deze graafmachine van wereldklasse.

Door gebruik te maken van kwaliteitsmaterialen en betrouwbare componenten, is ons ontwerp niet enkel robuust maar ook verfijnd.

Het resultaat is een machine om serieus te nemen. Een machine om op te vertrouwen.

Anthony Bamford

LORD BAMFORD, CHAIRMAN, JCB



X
SERIES

EXTREME KRACHT

De ontwikkeling van de hydraulische, elektronische en elektrische systemen heeft 4 jaar in beslag genomen en we hebben meer dan duizend uren besteed aan extreme duurzaamheidstests om een machine voor u te maken die er niet alleen extreem krachtig uitziet, maar dat ook daadwerkelijk is.



X
SERIES

EXTREME KRACHT

Tot in het extreme getest.

1 Volledige testopstelling aan tril- en schudapparatuur gebruikt voor de replicatie van 15.000 uur schudden en trillen.

1,1 miljoen testcycli voltooid voor ons nieuwste graafuiteinde dat op meer dan 10.000 machines wereldwijd is getest en bewezen.

Uitvoerig getest op speciaal gebouwde elektronische en elektrische testapparatuur om het correct functioneren van alle koppelingen, de lay-out en de software te garanderen

2 Meer dan 30.000 testcycli voor het openen en sluiten van ramen en deuren om de kwaliteit van deze componenten te waarborgen.

3 Getest bij extreme hitte en koude (55°C tot -30°C) in gecontroleerde omstandigheden en locaties wereldwijd.

Uitzonderlijke constructiekwaliteit

4 Beproefde onderwagen met volledig gelaste X-frameconstructie voor duurzaamheid op lange termijn, uitgerust met componenten van toonaangevende leveranciers in de branche.

5 Hydraulische SEA-flensverbindingstukken worden uitvoerig toegepast en bieden een robuuste slangverbinding.

6 Het stijve bovenframe, de platte zijplaten en de dubbelgelaagde deuren met nieuwe plaatscharnieren zijn sterker dan ooit.

Extreem robuust invouwmechanisme voor cabinespiegel.

Onze eindige-elementenanalyse garandeert een langere levensduur voor essentiële onderdelen.



1



2



3



4



5



6



EXTREME KRACHT

ECOMAX-BETROUWBAARHEID

Onze motortechnologie is uitgebreid getest en bewezen: sinds 2004 hebben we al 500.000 DIESELMAX-motoren gebouwd. Om een lange levensduur te garanderen zijn de 210X- en 220X EcoMAX-motoren 110.000 uur getest in 70 verschillende machines bij de lastigste toepassingen en in de zwaarste omgevingen.

EXTRA KRACHT

Ons nieuwste giek- en dippersysteem is gemaakt van hoogwaardig staal en versterkt met drievoudige behuizingsplaten en gegoten uiteinden voor extra kracht en een langere levensduur.

EXTREEM COMFORTABEL

We passen ergonomische ontwerpinzichten, kwaliteitsmaterialen en uitstekende engineering toe om een extreem comfortabel eindproduct te kunnen aanbieden. Het rijcomfort en het minimale geluidsniveau kunnen zich met de beste prestaties meten, en deze machine biedt alles om zelfs de meest veeleisende machinist uiterst tevreden te stellen.



LAAG GELUIDSNIVEAU

Door de verbeterde cabine-isolatie en het nieuwste dubbel dempende viskeuze plaatmateriaal worden trillingen en geluid in de cabine sterk verminderd. Hierdoor wordt het geluid in de cabine beperkt tot 68 dB(A).

KLANTGESTUURDE ERGONOMIE

De bedieningslay-out is bekeken en beoordeeld door machinisten wereldwijd en hun feedback heeft rechtstreeks bijgedragen aan het eindontwerp.

Beste werkomgeving voor de machinist.

1 Ruime JCB CommandPlus-cabine met hoogwaardig, door insputting vormgegeven interieur. Toonaangevende Grammer-stoel met brede, aanpasbare armleuning en een achteroverleunhoek van 145°.

Nieuw rijpedaalontwerp met T-stangen als standaard; antislip coating en geoptimaliseerde ergonomie.

2 Joystick en schakelaars zijn bevestigd op modules die op de stoel zijn aangebracht en die met de machinist meebewegen voor een optimale controle en minder vermoeidheid.

3 Krachtige nieuwe HVAC, met 11 doelgerichte ventilatieopeningen voor de beste prestaties bij koude en warme weersomstandigheden. Koelbox/warmtebox is standaard aanwezig.

4 Isolatorhendelbediening is standaard conform de industriestandaarden en voorkomt accidentele activering bij het uitstappen van de cabine.

5 Ruim bagagevak achter de stoel van de machinist met 3 onafhankelijke 12 V-voedingsbronnen. Een andere handige opslagruimte bevindt zich boven achterin de cabine bij de dakvoering, inclusief een hangbevestiging voor de helm van de machinist

6 Bluetooth-radio is volledig geïntegreerd in het bedieningsscherm. USB- en telefoonaansluiting zijn standaard aanwezig.



1



2



3



4



5



6



EXCELLENTE BEDIENING

De 4-jarige ontwikkelingsperiode voor het hydraulische systeem in combinatie met de nieuwste Japanse onderdelen bieden een optimaal evenwicht tussen bedieningsgemak en efficiëntie.





1



2



3



4



5

Moeiteloos werken.

1 De nieuwste Japanse hydraulica biedt een uiterst nauwkeurige bediening en herhaalbaarheid.

2 Schakelbaar, met automatische stopfunctie en automatisch stationair draaien.

3 Met de aanpasbare proportionele bedieningselementen kan de machinist de gewenste voorkeursinstellingen configureren voor de snelheid en de bediening van de uitrustingstukken.

Extra flexibiliteit door nieuwe optie voor dozerblad.

Knop voor extra vermogen verhoogt de druk gedurende 9 seconden met 10% voor extra opbrekkracht in lastige omstandigheden.

4 Ruppsnelheid wordt weergegeven op de joystick voor snelheidswijzigingen onderweg. Met een handige knop kunt u een groot aantal functies configureren zoals de mute-functie voor de radio, de cameracyclus, of het reinigen van de voorruit.

5 De nieuwe zwenkrijmodus biedt een hoog koppel bij versnellen en afremmen voor meer controle en een exacte bediening.



EXTRA EFFICIENCY

Zwevende giekfunctie zorgt voor een vloeiende nivellering bij harde oppervlakken en biedt een efficiëntere breekkracht door de juiste druk toe te passen op de breker.

EXTREEM GEBRUIKSVRIENDELIJK

Dankzij het moderne ergonomische ontwerp en de feedback van onze klanten en machinisten zijn de modellen 210X en 220X extreem gebruiks- en transportvriendelijk, zodat u nog gemakkelijker uw werk gedaan krijgt.



EXTREEM GEBRUIKSVRIENDELIJK

**CONTROLEKLEP VOOR
SLANGBREUK (HBCV)**

In de fabriek standaard uitgerust met HBCV. Deze machine is klaar voor al uw tilwerkzaamheden. Optionele bak-HBCV's zijn beschikbaar voor gebruik met de vork.



X
SERIES

**De nummer één in
gebruiksvriendelijkheid.**

1 Door de handige start-stopknop hoeft de machinist de sleutel niet meer helemaal om te draaien om de machine opnieuw te starten. Dankzij deze startprocedure kunt u binnen 2 seconden beginnen met graven.

De intuïtieve menunavigatie kan worden geconfigureerd voor meerdere talen en is daardoor perfect geschikt voor de meeste machinisten.

2 Afsluitkleppen voor leidingen zijn nu standaard uitgerust met SAE-verbindingen zodat u uitrustingsstukken voor het hydraulische systeem snel kunt vastkoppelen.

3 Eenvoudig snelwisselsysteem voor bedieningsgemak, met een opheffingsmechanisme voor het loskoppelen van grote brekers of vorken.

4 Geavanceerd selectiesysteem vergemakkelijkt het werken met uitrustingsstukken door bewaking van druk en debiet. Standaard opslagruimte voor maximaal 10 uitrustingsstukken.

5 Uw til- en transportwerkzaamheden zijn nu nog eenvoudiger door toegeweide tilpunten en omdat de 210X en 220X slechts 3,1 meter hoog zijn. Hierdoor kunnen ze op laadvloeren van 900 mm worden getransporteerd conform verkeersreglementen (afhankelijk van specificaties).

6 De cabine bevat standaardbevestigingsstukken zodat schermen in het veld kunnen worden gemonteerd. De vlakke voorruit kan snel (en goedkoop) worden vervangen.



X
SERIES

EXTREEM GEBRUIKSVRIENDELIJK



EXTRA GOEDE PRESTATIES

We hebben 4 jaar geïnvesteerd in O&O en we hebben goed geluisterd naar meer dan 1000 klanten zoals u, om een machine te maken die presteert in zelfs de meest extreme omstandigheden; bij een hitte van 55 °C of ver onder het vriespunt. Deze machine is uiterst efficiënt voor zowel slooplocaties als non-stop in de steengroeve.



EXTRA GOEDE PRESTATIES

De nummer één in productiviteit.

1 Hydraulische leidingen en slangen hebben een grotere diameter voor meer productiviteit en efficiëntie. Een innovatief hydraulisch regeneratiesysteem zorgt ervoor dat olie van de cilinders wordt teruggestuurd, voor kortere cyclustijden en een lager brandstofverbruik.

2 Rotatiekoppeling met grote diameter tussen de bovenste en onderste structuren biedt meer efficiëntie en productiviteit.

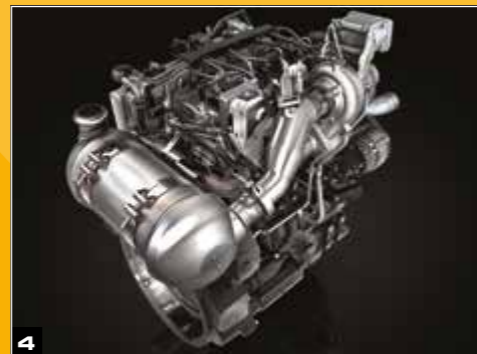
3 Brede bovenstructuur van 2,7 m met een in het midden geplaatste giek biedt een centraal graafpad en minder zwenkbelasting.

4 De functies voor automatisch stoppen en automatisch stationair draaien van de JCB EcoMAX Tier 4F / IV-motor zorgen voor een brandstofbesparing van 5%.

Ook bij een buitentemperatuur van 55 °C en de airconditioning ingeschakeld wordt de motor correct afgekoeld dankzij een grotere ventilator en de ventilatorbehuizing die op de motor is bevestigd voor een betere luchtstroom.

5 Voor extra flexibiliteit biedt JCB een volledig assortiment van optioneel extra leidingwerk, zoals hamerleidingen, gemengd pompdebiet, hulpleidingen en leidingen met laag debiet. .

6 Uiteinden met lang bereik en TAB-graafuiteinden met hulpleidingen met laag debiet en verlichtingsystemen zijn ook beschikbaar.



EXTRA GOEDE PRESTATIES

GPS

Optie op fabrieksklaar GPS-systeem voor eenvoudige installatie van 2D- en 3D-systemen.

EXTREEM STERKE OPBREEKKRACHT

Onze machine is nummer één in productiviteit. U kunt nog meer verplaatsen, met een massieve opbrekkraft van 15.200 kgf voor de bak en snelle cyclustijden

EXTRA AANDACHT VOOR DETAILS

Het bouwen van de nieuwe 210X en 220X betekende een enorme investering in de allernieuwste productiefaciliteiten, vergelijkbaar met die in de automobiellindustrie. We gebruiken nu nieuwe apparatuur en installaties, EPD-coating en lasrobots. Bovendien hebben we een nieuwe relatie opgebouwd met veel toonaangevende leveranciers in de industrie. Hierdoor kunnen we u geen hele goede, maar een uitzonderlijke graafmachine aanbieden.



EXTRA AANDACHT VOOR DETAILSL

DOORDACHT ONTWERP

Het volledige ontwerp is geoptimaliseerd om uw bedrijfsmiddel te beschermen; de zijdeuren bevinden zich wat verder van de rand ter bescherming en de rechterhoek van het platform en de handrail bevinden zich binnen de zwenkstraal om schade en krassen te voorkomen.

EPD COATING

EPD-coating verhoogt de bestendigheid tegen corrosie en garandeert dat 100% van alle metalen onderdelen zijn gecoat, ook op lastige plekken zoals bij randen en openingen. De poedercoating zorgt voor een constante en hoogwaardige kleurafwerking.

Afwerking van wereldklasse.

1 Alle componenten zijn in de hypermoderne verfinstallaties van onze fabrieken gelakt en bieden een professionele afwerking die is gecontroleerd op hechting en volledige dekking.

Alle machines doorstaan 1.232 validatiecontroles, inclusief een extreme 'hot test' die is gericht op trillingen, druk en hitte om levenssechte situaties na te bootsen.

2 Het aantal ventilatiegaten en open constructies zijn aanzienlijk verminderd zodat de carrosserie inherent sterker is en er minder randen zijn die moeten worden gelakt.

3 De deuren zijn rechtstreeks bevestigd op het frameskelet en zijn voorzien van een corrosiebestendige zinkcoating op alle relevante plaatsen. Alle bevestigingsmiddelen zijn voorzien van een zinkafwerking (Geomet) tegen corrosie, en een nieuw bout-en-sluitring-ontwerp beschermt de laklaag tegen schade.

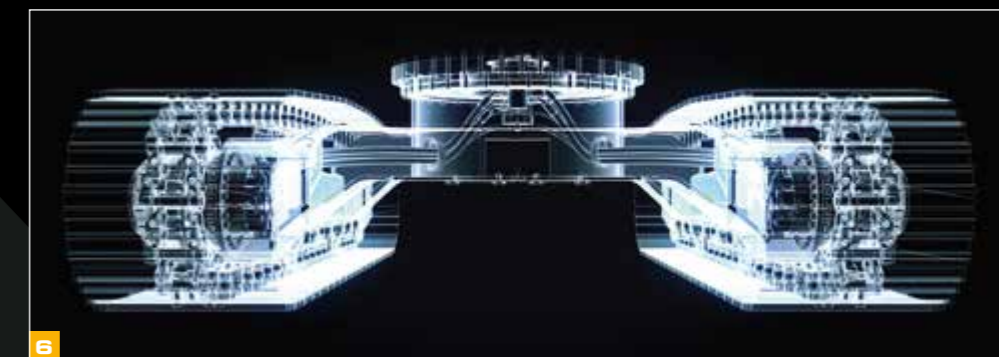
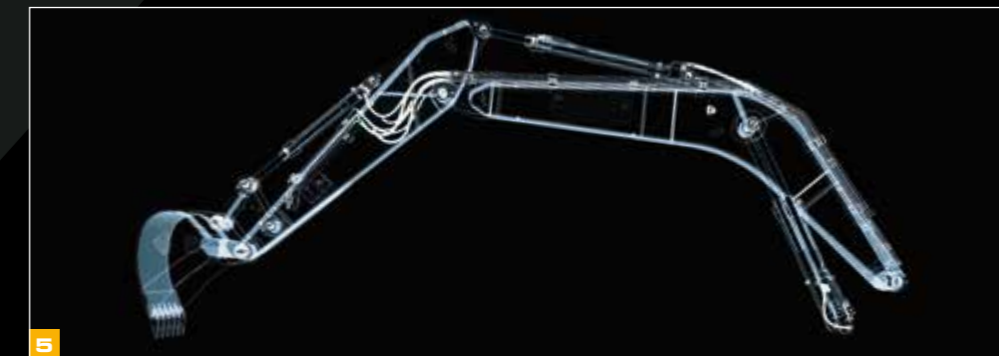
4 Het nieuwe ontwerp met het verzonken contragewicht beschermt de achterzijde van de machine en de merklogo's tegen schade bij botsingen.

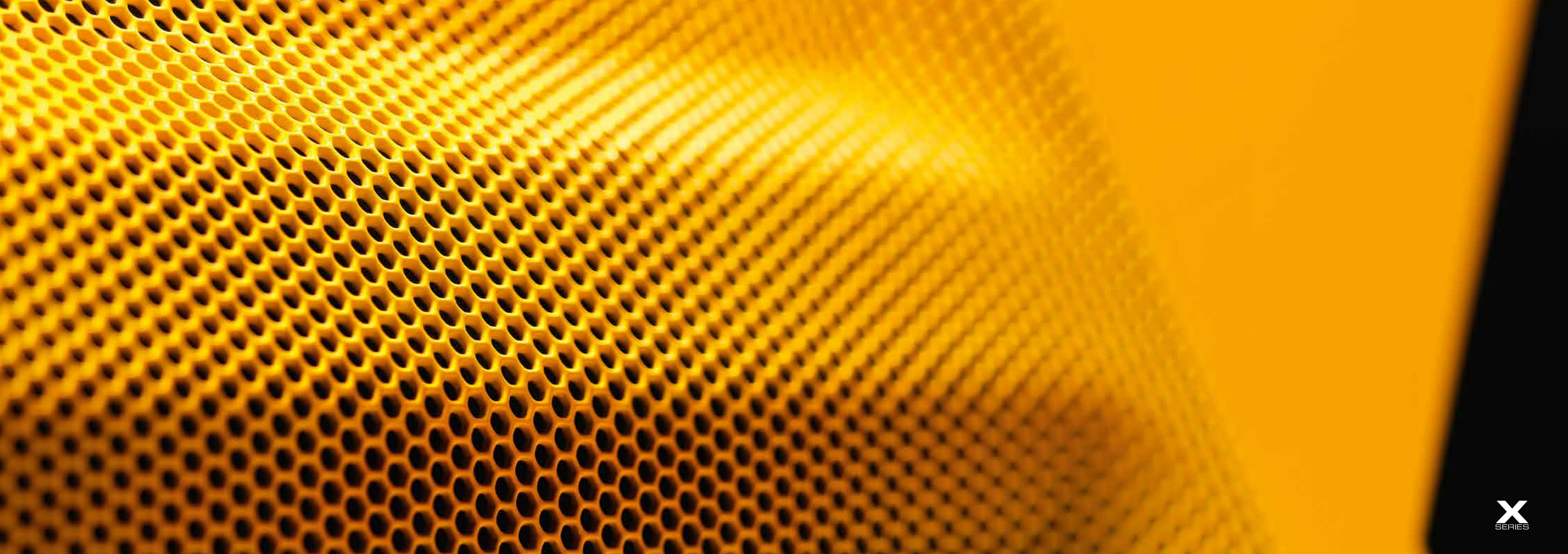
Assemblage van wereldklasse.

5 100% van het laswerk voor het graafuiteinde en 80% van de onderwagen is uitgevoerd door robots voor een consistente kwaliteit en nauwkeurigheid.

6 De zwenkring is pas na de fabricage en het laswerk geproduceerd om een absoluut vlak oppervlak (en daardoor minder zwenkgeluid) te garanderen.

EXTRA AANDACHT VOOR DETAILS





EXTRA LANGE ONDERHOUDSINTERVALLEN

De nieuwe 210X en 220X zijn speciaal ontworpen met het oog op een hogere productiviteit en dat betekent meer tijd om te werken en minder tijd in onderhoud. Langere onderhoudsintervallen, hoogwaardige onderdelen en gemakkelijk toegankelijke onderhoudspunten helpen u om tijd en geld te besparen.



EXTRA LANGE ONDERHOUDSINTERVALLEN

Eenvoudig onderhoud.

- 1 De smeerpunten zijn gegroepeerd, zodat regelmatig onderhoud sneller en gemakkelijker kan worden uitgevoerd.
- 2 De optionele bijvulpomp heeft een in-lijn brandstoffilter om de pomp en de motor beter te beschermen.
- 3 De urenmeter, de HVAC- en cabineluchtfilters en de enkelvoudige zekeringskast met optionele LED-verlichting voor de serviceruimte en de bovenstructuur zijn allemaal toegankelijk vanaf grondniveau.
- 4 De handrails en spiegels zijn met bouten bevestigd en kunnen bij beschadiging eenvoudig worden vervangen.
- 5 Het luchtfilter van de motor heeft een levensduur van 2000 uur dankzij een standaardmontagesysteem met Powercore Nanofilter-technologie.
- 6 De grotere koeleenheid biedt efficiëntere koeling doordat de koelribben verder van elkaar liggen en minder verstopping veroorzaken.
- 7 De beschermkap van de accu biedt handige extra opslagruimte naast de gereedschapskist.



EXTRA LANGE ONDERHOUDSINTERVALLEN

MINDER ONDERHOUD

Minder onderhoud: slechts 10 controles na 500 uur werken. Het onderhoudsinterval voor het hoofdfilter van het hydraulische systeem is nu om de 2000 uur (in plaats van 1000 uur). De motorolie is van professionele kwaliteit en de nieuwe brandstoffilters hoeven slechts na 500 uur te worden vervangen.

BRONZEN SCHARNIERPENNEN

De bronzen scharnierpenen zijn met grafiet geïmpregneerd waardoor het smeerinterval voor de giek en dipper is verlengd naar 250 uur.



EXCEPTIONEEL VEILIG

Bij JCB houden we serieus rekening met veiligheid en zorgen we dat dit een integraal onderdeel van het ontwerpproces is. Wij maken de werkomgeving veiliger, of u nu machinist of onderhoudstechnicus bent, of gewoon op het bouwterrein werkt.

Veiliger werken.

1 De 210X en 220X zijn uitgerust met antislip oppervlakken en comfortabele, goed geplaatste handgrepen. Ook is een stuk van de tredeplaat glad gemaakt voor onderhoudswerkzaamheden waarbij de monteur op de knieën moet.

2 Horizontale en uiterst veilige toegang voor de machinist tot de bovenkant van de machine met ingebouwde 'kick strips' rondom de randen.

3 Optionele dubbele camera of 360° camera's voor een veilige bediening door de machinist.

4 De veiligheid van de machinist is van het hoogste belang voor JCB en het optionele beperkingsmechanisme voor de dipper kan via de display worden geconfigureerd om een botsing met de cabine te voorkomen.



1



2



3



4

GEAUTORISEERD GEBRUIK

Met het externe beheersysteem voor startonderbreking kunt u het gebruik van de machine op afstand goedkeuren of afwijzen: perfect geschikt voor verhuur.

BESCHERMING VAN DE MACHINIST

Zijdelingse beschermingsrails op de bovenstructuur als standaarduitrusting. Optioneel verkrijgbaar: volledige uitrusting met beschermingsrails op de bovenstructuur.

EXTRA ONDERSTEUNING

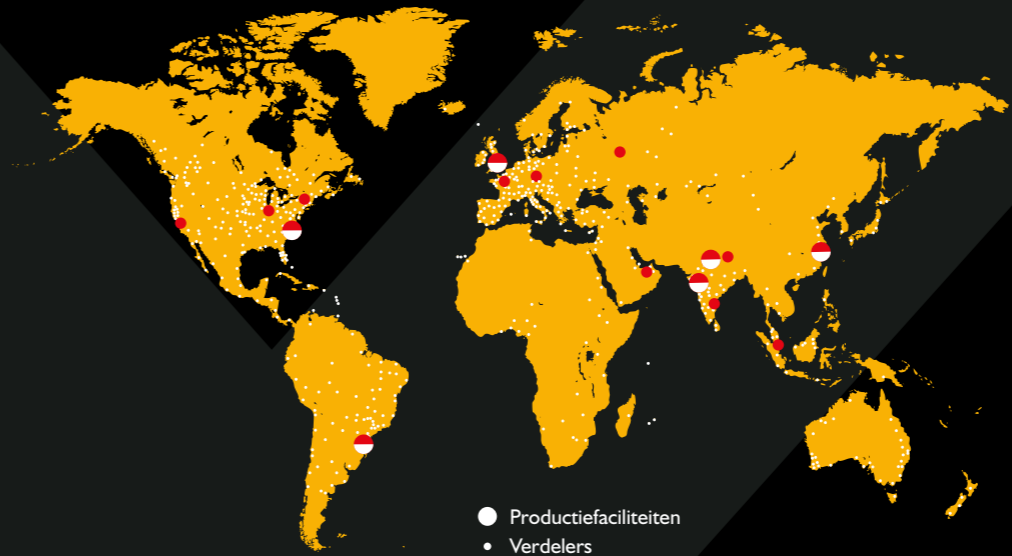
In een wereld van lastige zakelijke beslissingen waar de klant - geheel terecht - de beste service verwacht bij machine-uitval en rekt op een volledig pakket met oplossingen met toegevoegde waarde, is het JCB die dergelijke verwachtingen ook werkelijk inlost. De wereldwijde klantenservice van JCB is van topklasse, wat u ook nodig hebt, en waar u zich ook bevindt.

Efficiënte machines.
JCB LiveLink biedt u informatie zoals controle van de stilstandtijd en het brandstofverbruik en helpt u uw kosten te besparen en uw productiviteit te verhogen.

Betrouwbare machines.
Nauwkeurige bewaking van bedrijfsuren en onderhoudswaarschuwingen maken een betere onderhoudsplanning mogelijk en helpen verhuurbedrijven bij een correcte facturering. Uw machineparkbeheer wordt eenvoudiger dankzij technische waarschuwingen en gegevens over de onderhoudsgeschiedenis.

Controle van machines.
Blijf op de hoogte van de dagelijkse werkzaamheden van uw machine met regelmatige prestatierapporten die u via de LiveLink-website kunt bekijken.

Beveiliging van de machines.
Dankzij de realtime waarschuwingen van LiveLink weet u meteen wanneer uw machine een bepaald, vooraf ingesteld gebied verlaat. Met de Curfew-functie wordt u op de hoogte gebracht van niet-geautoriseerd gebruik. JCB werkt al jarenlang samen met de politie om gestolen machines terug te vinden en in geval van brandstofdiefstal.



- Productiefaciliteiten
- Verdelers
- Distributiecentra voor onderdelen

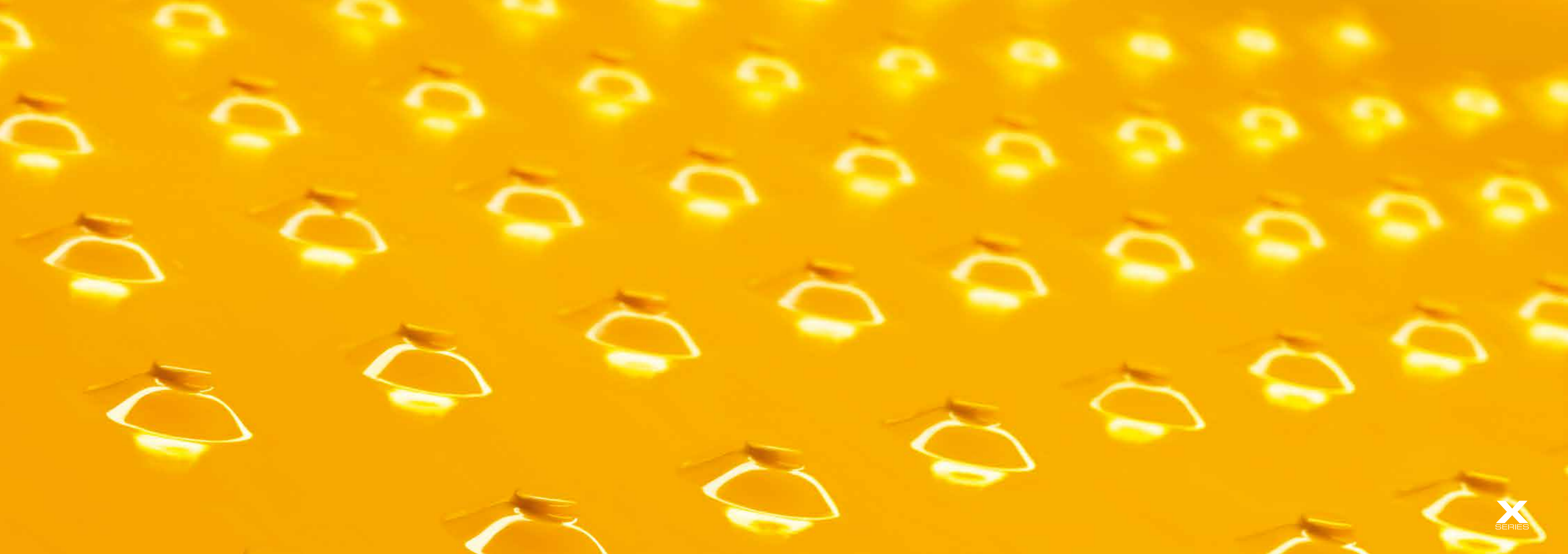
1 Onze technische ondersteuning biedt directe toegang tot expertise uit de fabriek, overdag of 's nachts, terwijl onze teams van Finance en Insurance altijd beschikbaar zijn om snel flexibele en scherpe offertes op te stellen.

2 Het wereldwijde netwerk van JCB Parts Centers is een ander toonbeeld van efficiëntie; met 16 regionale locaties kan ongeveer 95% van alle onderdelen over de hele wereld binnen 24 uur worden geleverd. Onze originele JCB-onderdelen zijn ontworpen om perfect op uw machine te werken, voor optimale prestaties en productiviteit.

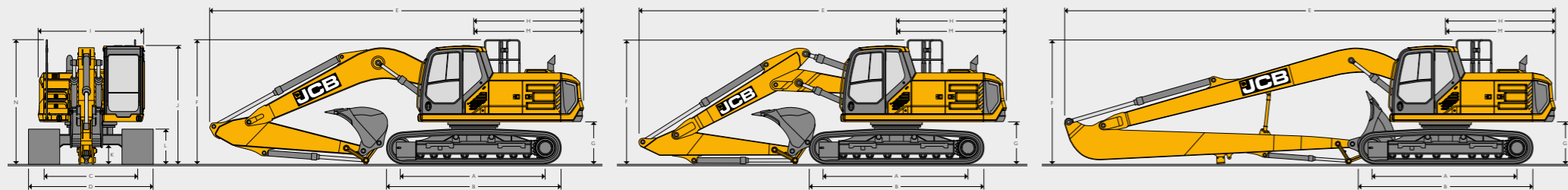
3 JCB Assetcare biedt uitgebreide verlengde garantie- en service-overeenkomsten, maar ook contracten voor uitsluitend diensten of reparaties en onderhoud. Wat u ook kiest, onze onderhoudsteams over de hele wereld rekenen scherpe prijzen aan voor arbeidsuren en bieden vrijblijvende offertes en snelle, efficiënte herstellingswerkzaamheden onder verzekering.

Opmerking: JCB LIVELINK en JCB ASSETCARE zijn mogelijk niet beschikbaar in uw regio. Raadpleeg uw lokale verdeler.





STATISCHE AFMETINGEN



STATISCHE AFMETINGEN

Model		210X LC, 220X LC		220X SLC	210X SC, 220X SC	
A	Spoorlengte op de grond	mm	3660	3660	3370	
B	Totale lengte onderwagen	mm	4460	4460	4170	
C	Spoorbreedte	mm	2390	2170	2170	
D	Breedte over rupsband (bij band van 500 mm)	mm	2890	2670	2670	
D	Breedte over rupsband (bij band van 600 mm)	mm	2990	2770	2770	
D	Breedte over rupsband (bij band van 700 mm)	mm	3090	2870	2870	
D	Breedte over rupsband (bij band van 800 mm)	mm	3190	2970	2970	
D	Breedte over rupsband (bij band van 900 mm)	mm	3290	-	-	
G	Vrije hoogte contragewicht	mm	1077	1077	1077	
H	Lengte achterdeel	mm	2813	2813	2813	
I	Totale breedte van bovenwagen	mm	2698	2698	2698	
J	Hoogte boven cabine	mm	3020	3020	3020	
K	Bodemvrijheid	mm	485	485	485	
L	Hoogte rupsen	mm	885	885	885	
M	Zwenkstraal contragewicht	mm	2846	2846	2846	
N	Totale hoogte van bovenwagen	mm	3170	3170	3170	
			Eindelijk	TAB	LR (lang bereik)	
	Lengte dipper		2.4m	3.0m	2.4m	3.0m
E	Transportlengte	mm	9624	9562	9622	9409
F	Transporthoogte	mm	3200	3086	3266	3152

MOTOR

Model	JCB EcoMAX Tier 4 Final / IV.
Type	Viertaktdieselmotor met vier cilinders in lijn, directe injectie en turbocompressor.
Nominaal vermogen (netto)	129 kW (173 pk).
Slagvolume	4,8 liter.
Luchtfiltering	Droog element met waarschuwinglampje in de cabine.
Startsysteem	24 volt.
Accu's	2 x 12 volt.
Dynamo	28 Volt - 100 Ampère.
Maximum koppel	690 Nm bij 1500 tpm.
Boring en slag	106 x 135 mm.

ZWENKSYSTEEM

Zwenkmotor	Axiale zuiger.
Zwenkrem	Hydraulisch remsysteem plus parkeerrem met automatisch geveerde schijf.
Zwenkoppel	68,7 kNm.
Zwensnelheid	11,0 tpm.
Zwenktandwiel	Grote diameter, interne tanden, volledig afgesloten, gesmeerd via smeerkamer.
Zwenkvergrendeling	Schakelbare rem in cabine.

AANDRIJLIJN VOOR RUPS

Type	Volledig hydrostatisch, twee snelheden met AutoShift.
Rijmotoren	Variabele tuimel met axiale zuiger, volledig opgesloten in onderwagen.
Eindaandrijving	Planetaire reductie, bevestigingsbouten voor tandwielen.
Hulprem	Hydraulische klep met tegengewicht.
Parkeerrem	Geveerde schijfrem, automatische hydraulische vrijgave.
Hellingsvermogen	70% (35°) continu.
Rijsnelheid	Hoog – 5,7 km/h. Laag – 3,2 km/h.
Tractie	207,5 kNm.

INHOUD

Brandstoftank	Liter	387
Motorkoelvloeistof	Liter	38
Motorolie	Liter	20.4
Reductietandwiel zwenkmechanisme	Liter	8
Reductietandwiel rupsband (elke zijde)	Liter	3.5
Hydraulisch systeem	Liter	250
Hydraulische tank	Liter	120
DEF-vloeistof	Liter	47.7

ONDERWAGEN

Opties voor onderwagen	SC – Standaard, LC – Lange onderwagen, SLC – Standaard lange onderwagen.				
Constructie	Volledig gelast 'X'-frame met centraal beschermstuk en schuine zijanten met modderafvloeigaten onder de bovenste rollen.				
Herstelpunt	Voor en achter.				
Bovenste en onderste rollen	Hittebehandeld, verzegeld en gesmeerd.				
Rupsbandaanpassing	Smeringscilinder.				
Bandspanwiel	Verzorgd en gesmeerd, met veergedempte terugslag.				
Type rupsband	Verzorgd en gesmeerd.				
Opties voor rupsband	500mm	600mm	700mm	800mm	900mm
	SC	SC	SC	SC	–
	LC	LC	LC	LC	LC
	SLC	SLC	SLC	SLC	–
	LC, SLC			SC	
Aantal rollen boven en onder (per kant)	2			2	
Aantal rollen onder (per kant)	8			7	
Aantal geleiders (per kant)	2			2	
Aantal wielen (per kant)	49			46	

GELUIDSNIVEAU

Geluidsrukniveau machinist – ISO 6396: 2008	68 dB LpA
Geluidsrukniveau buiten cabine – ISO 6396: 2008- en EU-richtlijn 2000/14/EC	102 dB LwA

HYDRAULISCH SYSTEEM

Pompen	
Hoofdpompen	Twee plunjerpompen met variabele opbrengst en axiale zuiger.
Maximaal debiet	2 x 228 l/min.
Servopomp	Type tandwiel.
Maximaal debiet servopomp	16 l/min.

Controleklep

Gecombineerde controleklep met 4 en 5 spoelen en hulpspoel als standaard.	
Klepinstellingen	
Giek/arm/bak	343 bar.
Met drukverhoging	373 bar.
Zwenkcircuit	250 bar.
Rijcircuit	343 bar.
Servocontrole	39 bar.

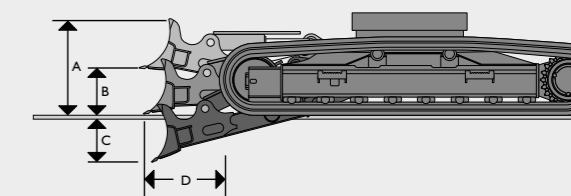
Filtering

In de tank	Aanzuigzeef, 105 micron.
Hoofdtourleiding	Glasvezelement, 10 micron.
Aftap van servoleiding	Glasvezelement, 10 micron.
Servoleiding	Glasvezelement, 10 micron.
Hydraulische hamerretour	Verstevigd microform element, 10 micron.

Hydraulische cilinders

	Aantal	Boring (mm)	Staafdiameter (mm)
Giek	2	125	85
Arm	1	130	95
Bak	1	115	85
LR-bak	1	95	70
TAB-positie	1	140	95

OPTIONEEL BLAD – 220X LC



A	Bladhoogte	mm	600
B	Tilhoogte boven de grond	mm	410
C	Graafdiepte onder de grond	mm	440
D	Afstand blad voor rupsband	mm	567
	Breedte van dozerblad (bij band van 600 mm)	mm	2990
	Breedte van dozerblad (bij band van 700 mm)	mm	3110

Extra gewicht van machine met blad

Rupsband van 600 mm	kg	1588
Rupsband van 700 mm	kg	1602

COMBINATIE VAN BAK EN ARM – EENDELIGE GIEK															
Opties voor bak	LP-bak														
	600	700	900	1100	1200	1350	1500	600	750	900	1100	1200	1350	1500	
Bakbreedte	mm	600	700	900	1100	1200	1350	1500	600	750	900	1100	1200	1350	1500
Bakinhoud	m³	0.38	0.51	0.66	0.81	0.95	1.10	1.25	0.38	0.52	0.66	0.81	0.95	1.11	1.25
Gewicht van bak	kg	506	565	637	691	763	817	889	544	610	691	752	813	894	955
210X SC															
2,4 m snelwisselsysteem (geen snelwisselsysteem)		☐ (☐)	☐ (☐)	☐ (☐)	☐ (☐)	☐ (☐)	☐ (☐)	■ (☐)	☐ (☐)	☐ (☐)	☐ (☐)	☐ (☐)	☐ (☐)	☐ (☐)	■ (☐)
3,0 m snelwisselsysteem (geen snelwisselsysteem)		☐ (☐)	☐ (☐)	☐ (☐)	☐ (☐)	☐ (☐)	■ (☐)	● (■)	☐ (☐)	☐ (☐)	☐ (☐)	☐ (☐)	☐ (☐)	☐ (☐)	● (■)
210X LC															
2,4 m snelwisselsysteem (geen snelwisselsysteem)		☐ (☐)	☐ (☐)	☐ (☐)	☐ (☐)	☐ (☐)	☐ (☐)	☐ (☐)	☐ (☐)	☐ (☐)	☐ (☐)	☐ (☐)	☐ (☐)	☐ (☐)	☐ (☐)
3,0 m snelwisselsysteem (geen snelwisselsysteem)		☐ (☐)	☐ (☐)	☐ (☐)	☐ (☐)	☐ (☐)	☐ (☐)	■ (☐)	☐ (☐)	☐ (☐)	☐ (☐)	☐ (☐)	☐ (☐)	☐ (☐)	■ (☐)
220X SC															
2,4 m snelwisselsysteem (geen snelwisselsysteem)		☐ (☐)	☐ (☐)	☐ (☐)	☐ (☐)	☐ (☐)	☐ (☐)	☐ (☐)	☐ (☐)	☐ (☐)	☐ (☐)	☐ (☐)	☐ (☐)	☐ (☐)	☐ (☐)
3,0 m snelwisselsysteem (geen snelwisselsysteem)		☐ (☐)	☐ (☐)	☐ (☐)	☐ (☐)	☐ (☐)	☐ (☐)	■ (☐)	☐ (☐)	☐ (☐)	☐ (☐)	☐ (☐)	☐ (☐)	☐ (☐)	■ (☐)
220X LC															
2,4 m snelwisselsysteem (geen snelwisselsysteem)		☐ (☐)	☐ (☐)	☐ (☐)	☐ (☐)	☐ (☐)	☐ (☐)	☐ (☐)	☐ (☐)	☐ (☐)	☐ (☐)	☐ (☐)	☐ (☐)	☐ (☐)	☐ (☐)
3,0 m snelwisselsysteem (geen snelwisselsysteem)		☐ (☐)	☐ (☐)	☐ (☐)	☐ (☐)	☐ (☐)	☐ (☐)	■ (☐)	☐ (☐)	☐ (☐)	☐ (☐)	☐ (☐)	☐ (☐)	☐ (☐)	■ (☐)
220X SLC															
2,4 m snelwisselsysteem (geen snelwisselsysteem)		☐ (☐)	☐ (☐)	☐ (☐)	☐ (☐)	☐ (☐)	☐ (☐)	☐ (☐)	☐ (☐)	☐ (☐)	☐ (☐)	☐ (☐)	☐ (☐)	☐ (☐)	☐ (☐)
3,0 m snelwisselsysteem (geen snelwisselsysteem)		☐ (☐)	☐ (☐)	☐ (☐)	☐ (☐)	☐ (☐)	☐ (☐)	■ (☐)	☐ (☐)	☐ (☐)	☐ (☐)	☐ (☐)	☐ (☐)	☐ (☐)	■ (☐)

- ☐ = Geschikt voor algemeen graafwerk van materialen tot 2000 kg/m³.
- = Geschikt voor licht graafwerk van materialen tot 1600 kg/m³.
- = Geschikt voor het nivelleren en laden van materialen tot 1200 kg/m³.

Deze aanbevelingen zijn indicatief op basis van typische bedrijfsomstandigheden. Neem contact op met uw verdeler voor de juiste selectie van bakken en uitrustingsstukken voor uw bedrijf.

GEWICHT EN GRONDDRUK

Cijfers inclusief bak van 1,1 m³, machinist van 78 kg, volle tank en dipper van 2,4 m.

	Rupswielen van 500 mm	Rupswielen van 600 mm	Rupswielen van 700 mm	Rupswielen van 800 mm	Rupswielen van 900 mm	
210X SC met eendelige giek						
Gewicht van machine	kg	21602	21838	22094	22406	-
Gronddruk	kg/cm²	0.56	0.47	0.41	0.36	-
210X LC met eendelige giek						
Gewicht van machine	kg	22037	22288	22561	22891	23126
Gronddruk	kg/cm²	0.53	0.44	0.39	0.34	0.31
220X SC met eendelige giek						
Gewicht van machine	kg	22502	22738	22994	23306	-
Gronddruk	kg/cm²	0.58	0.49	0.42	0.37	-
220X SC TAB						
Gewicht van machine	kg	23218	23455	23710	24023	-
Gronddruk	kg/cm²	0.60	0.50	0.44	0.39	-

GEWICHT EN GRONDDRUK

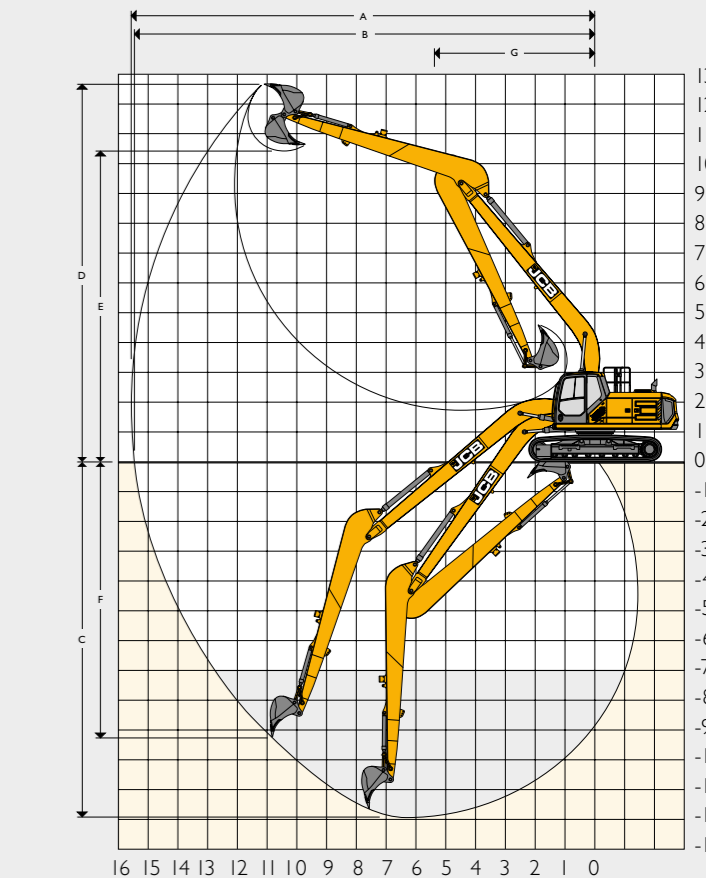
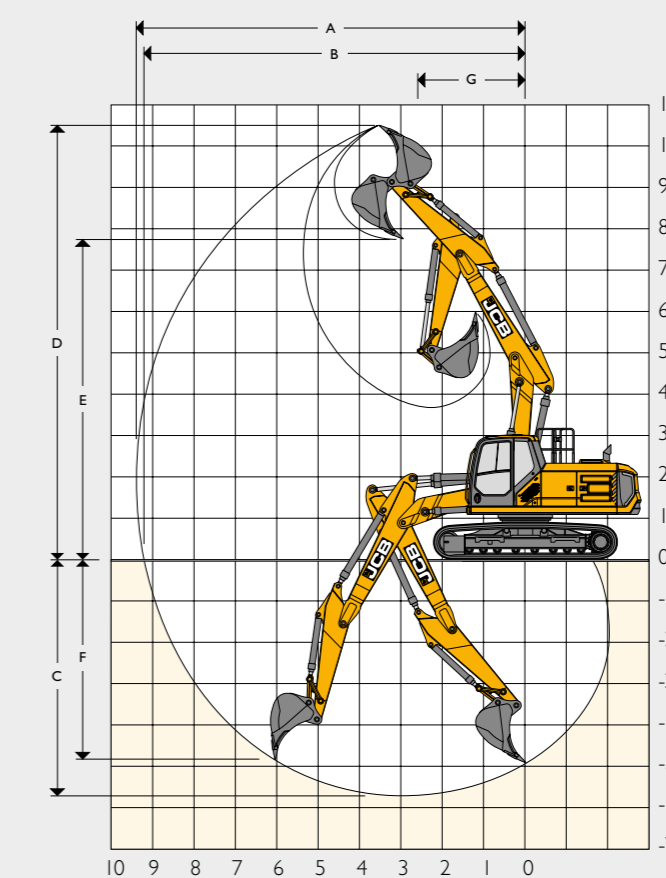
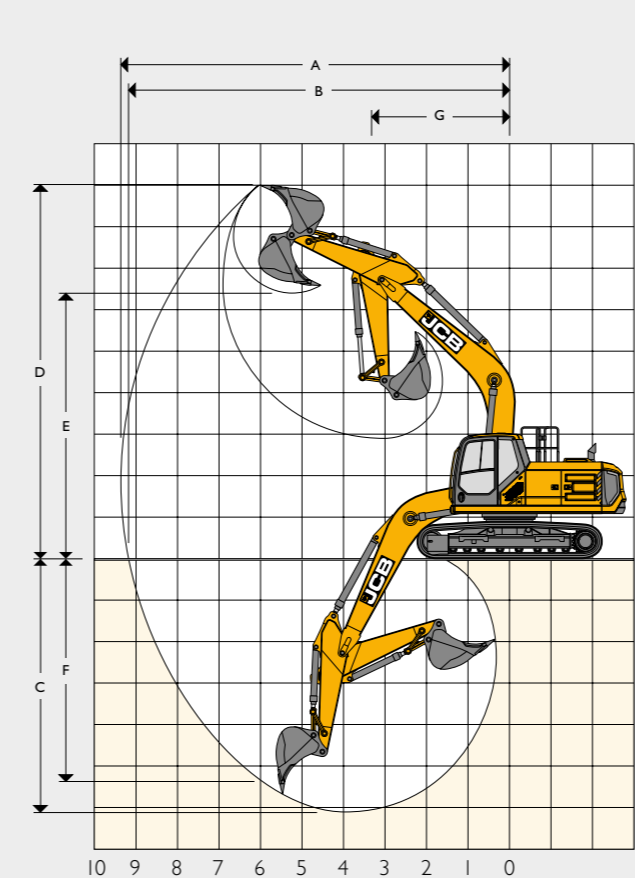
Cijfers inclusief bak van 1,1 m³, machinist van 78 kg, volle tank en dipper van 2,4 m.

	Rupswielen van 500 mm	Rupswielen van 600 mm	Rupswielen van 700 mm	Rupswielen van 800 mm	Rupswielen van 900 mm	
220X SLC met eendelige giek						
Gewicht van machine	kg	22730	23002	23275	23605	-
Gronddruk	kg/cm²	0.54	0.46	0.40	0.35	-
220X LC met eendelige giek						
Gewicht van machine	kg	22937	23188	23461	23791	24026
Gronddruk	kg/cm²	0.55	0.46	0.40	0.36	0.32
220X LC T.A.B.						
Gewicht van machine	kg	23653	23905	24177	24508	24743
Gronddruk	kg/cm²	0.57	0.48	0.41	0.37	0.37
220X LC LR						
Gewicht van machine	kg	23461	23712	23985	24315	24550
Gronddruk	kg/cm²	0.56	0.47	0.41	0.36	0.33

WERKBEREIK – EENDELIGE GIEK VAN 5,7 M			
Lengte dipper:		2.4m	3.0m
A Max. graafbereik	mm	9361	9859
B Max. graafbereik op de grond	mm	9171	9679
C Max. graafdiepte	mm	6096	6694
D Max. graafhoogte	mm	9002	9087
E Max. storthoogte	mm	6408	6537
F Max. graafdiepte voor verticale wand	mm	5368	5706
G Min. zwenkstraal	mm	3331	2884
H Min. storthoogte	mm	2906	2306
Draaihoek bak	graden	183	183
Max. opbreekkracht dipper	kN	126.6	106.1
Max. opbreekkracht bak	kN	150	150

WERKBEREIK – TAB 5,7 M			
Dipper length:		2.4m	3.0m
A Max. graafbereik	mm	9418	9955
B Max. graafbereik op de grond	mm	9229	9776
C Max. graafdiepte	mm	5716	6297
D Max. graafhoogte	mm	10514	10890
E Max. storthoogte	mm	7742	8120
F Max. graafdiepte voor verticale	mm	4841	5418
G Min. zwenkstraal	mm	2602	2275
H Min. storthoogte	mm	3683	3008
Draaihoek bak	graden	183	183
Max. opbreekkracht dipper	kN	125	103.4
Max. opbreekkracht bak	kN	148	148

WERKBEREIK – LR 8,7 M			
Dipper length:		6.4m	
A Max. graafbereik	mm	15628	
B Max. graafbereik op de grond	mm	15514	
C Max. graafdiepte	mm	11985	
D Max. graafhoogte	mm	12710	
E Max. storthoogte	mm	10451	
F Max. graafdiepte voor verticale	mm	9307	
G Min. zwenkstraal	mm	5427	
H Min. storthoogte	mm	1730	
Draaihoek bak	graden	183	
Max. opbreekkracht dipper	kN	68.4	
Max. opbreekkracht bak	kN	99.8	



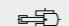




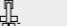

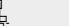
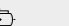
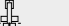
Bedrijfsafmetingen berekend op basis van 980/B0092 GP-bak bij eendelige giek en TAB en 980/A0391 GP-bak bij LR.

STANDAARD/OPTIONELE UITRUSTING

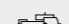




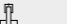

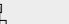
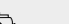
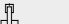
MOTOR		CABINE EN INTERIEUR		HYDRAULISCH SYSTEEM	
JCB, Stage IV-compatibel, SCR, watergekoelde elektro-dieselmotor met 4 cilinders en 4,8 liter met turbo na koeling	•	Cabine onder druk tot EN 15695-1: 2009 Category 2	•	Stroomregeneratie voor giek en arm	•
Voorverwarmede start	•	Geluidsisolatie en cabine geplaatst op 4 dubbele schokbrekers	•	'One-touch' drukverhoging	•
One-touch-stationair	•	Stoel met mechanische vering	•	Prioriteitscontrole voor giek/zwenken	•
Functie voor automatisch stationair draaien	•	Verwarming	•	Dempingcontrole	•
Automatische uitschakelfunctie voor motor	•	Voorruit kan open en onderste voorruit is uitneembaar	•	Verzegeling voor cilinderdemping en -verontreiniging	•
Ventilatorkap	•	Schuifraam in deur (2 richtingen)	•	Rupsbandmotoren met 2 snelheden	•
Heavy-duty accu's	•	Ruitenwisser bovenste voorruit	•	Oliekoelsysteem	•
Brandstoffilter met bezinktank	•	Joysticks met 4 knoppen	•	Instellingen voor 10 uitrustingsstukken via de display	•
Elektronisch motorbeheer	•	Rijpedalen en T-handels	•	Opties voor hoog, samengesteld, medium en laag debiet (afsluitkleppen zijn standaard)	+
Brandstofkoelsysteem	•	Twee voetsteunen	•	Geavanceerd selectiemiddel voor beheer van debiet en druk	+
Bijvulpomp met in-lijn filter	+	Startonderbreker	•	Schuifbediening op joystick voor proportionele bediening met elektronisch voetpedaal	+
Extra brandstoffilter met waterscheiding	+	Luidsprekers en aansluiting voor radio	•	Bio-olie	+
Omkeerbare ventilator	+	Standaardcabinefiltersysteem	•	Panoline-olie	+
Winterkit	+	Elektrische tweetonige claxon	•	Snelwisselsysteemleidingen	+
VEILIGHEID		Interieurlampje cabine	•	Hydraulisch snelwisselsysteem	+
Zijrail op bovenwagen en treden	•	3 x 12 V aansluitpunten	•	ISO/SAE-omschakeling	+
Achteruitkijkcamera	•	7" kleurenscherm	•	SAE naar BSP-omvormers voor hulpleidingen voor hoog debiet	+
Isolator voor accu	•	Oprolbare gordel van 5 cm breed	•	Snelwisselkoppelingen	+
Sleutel	•	Vast dakraam	•	Controlekleppen voor defecte leidingen (giek, arm en bak)	+
Afsluitbare tankdop	•	Zonnescherm voor dak	•	Zwevende giek	+
Afsluitbare tankdop voor hydraulisch systeem	•	Koelbox	•	Hulpventilatie naar tank	+
Werklampen (2 zwaailampen op frame, 2 op giek)	•	Bekerhouder	•	Aftappunt in bak voor uitrustingsstukken	+
ROPS-veiligheidssysteem voor kantelen en rollen	•	Airco	+	Steelwrist-ready	+
Rij-alarm	•	Zonnescherm achterruit	+	GRAAFUITEINDE	
Opties voor extra lampen (niveau 2 en 3 beschikbaar in halogeen of LED)	+	Gordel (7,5 cm breed)	+	Gegroepeerde smeerpunten	•
Signaal bij achteruitrijden	+	'Hi-Vis' gordel (5 cm breed)	+	Automatische smering	+
Kooi voor bij sloopwerkzaamheden (FOPS Level II) – Alleen XD-constructie	+	'Hi-Vis' gordel (7,5 cm breed)	+	Dippers 2,4 m, 3,0 m	+
Groen waarschuwinglampje voor gordel	+	Zonnescherm voorruit	+	HD-dippers 2,4 m, 3,0 m	+
FOPS Level II-rolbescherming voor en boven	+	Zonnescherm zijruit	+	Drukstuk voor hefhaak	+
Brandblusser (1 kg poeder)	+	Dakontgrendeling	+	Drukstuk voor hefketting	+
Beschermstukken tegen vandalisme	+	Bluetooth-radio (gekoppeld aan bedieningselementen en -scherm)	+	Beschermstuk voor bakhefcilinder	+
Chevron op contragewicht	+	Koolstoffilter voor lucht	+	Driedelige giek	+
Zwaailamp op dak	+	Powered-cabinefilter	+	Beschermstukken voor lampen op giek	+
2 zwaailampen voor contragewicht	+	Deluxe-stoel: Verwarmede, aanpasbare stoel met luchtvering en aanpasbare hoofdsteun, mechanische rugsteun	+	OVERIGE	
Dubbele camera	+	Super Deluxe-stoel: Verwarmede, aanpasbare stoel met luchtventilatie; luchtvering en aanpasbare hoofdsteun, elektrische rugsteun	+	Urenmeter	•
Camera voor 360 graden	+	Regenklep	+	Gereedschapskist en opslagruimte	•
Inklapbare handrails	+	Dubbele ruitenwissers	+	Grofmazige radiatoren	•
Handrails rondom op bovenwagen	+	ONDERWAGEN		LiveLink-telematica	•
Beperkingsmechanisme voor arm	+	Gesmeerde en verzegelde rupskoppelingen	•	Verzegelde HD-zwenklagers	•
		Dubbele beschermstukken voor rupsband	•	Heavy-duty platen van 10 mm voor boven- en onderstructuur	+
		Beschermstukken voor de gehele lengte van rupsband	+	Geplooid radiatorhor	+
		Drievoudige kamplaten van 500, 600, 700, 800, 900 mm	+	Beschermstukken voor werklampen	+
		Dozerblad voor LC-onderwagen met rupsband van 600 mm of 700 mm	+	Verlichte service- en toegangsruimte	+
				GPS-klaar	+
				Luchtdrukreinigingskit	+
				Draaiframe voor botsingen aan zijkant	+
				Shovelopslag	+

STANDAARD •
OPTIONEEL +

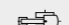

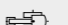


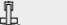
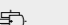
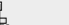
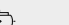
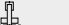
HEFVERMOGEN – LENGTE DIPPER: 2,4 M; EENDELIGE GIEK: 5,7 M; RUPSWIELEN: 500 MM; GEEN BAK


Bereik	3m		4.5m		6m		7.5m		Hefvermogen bij max. bereik		
											
Hoogte laadpunt	kg	kg	kg	kg	kg	kg	kg	kg	kg	kg	mm
6m					5400*	4580			5400*	3720	6760
4.5m			6860*	6860*	5860*	4430			4790	3080	7491
3m			8670*	6350	6640	4200			4350	2770	7872
1.5m			9950	5900	6390	3980		4700	4210	2660	7954
0m			9710	5700	6240	3840		3000	4320	2720	7746
- 1.5m	10960*	10820	9680	5670	6190	3800		4520	2840	4770	7223
- 3m	13500*	11010	9770*	5770	6280	3880			5860	3650	6305
- 4.5m	10130*	10130*	7170*	6060					6590*	5600	4767


HEFVERMOGEN – LENGTE DIPPER: 3,0 M; EENDELIGE GIEK: 5,7 M; RUPSWIELEN: 500 MM; GEEN BAK

210X SC MONO											
Bereik	3m		4.5m		6m		7.5m		Hefvermogen bij max. bereik		
											
Hoogte laadpunt	kg	kg	kg	kg	kg	kg	kg	kg	kg	kg	mm
7.5m					4670*	4670			3980*	3980*	6235
6m									3730*	3280	7339
4.5m					5300*	4490			3690*	2760	8017
3m	12250*	11930	7800*	6480	6140*	4230		4830	3810*	2500	8374
1.5m			9550*	5950	6400	3980		3000	3820	2390	8451
0m	6500*	6500*	9670	5650	6190	3790		4700	4470	2430	8255
- 1.5m	10820*	10510	9550	5550	6100	3710		4430	4230	2620	7767
- 3m	14570*	10690	9610	5600	6130	3740			5010	3100	6923
- 4.5m	11880*	11050	8450*	5800					6500*	4340	5562

HEFVERMOGEN – LENGTE DIPPER: 2,4 M; EENDELIGE GIEK: 5,7 M; RUPSWIELEN: 500 MM; GEEN BAK

210X LC MONO											
Bereik	3m		4.5m		6m		7.5m		Hefvermogen bij max. bereik		
											
Hoogte laadpunt	kg	kg	kg	kg	kg	kg	kg	kg	kg	kg	mm
6m					5400*	5110			5400*	4160	6760
4.5m			6860*	6860*	5860*	4950			5310*	3460	7491
3m			8670*	7180	6650*	4720		5300	4910	3120	7872
1.5m			10210*	6730	7270	4500		5190	4750	3000	7954
0m			10870*	6520	7110	4350		5120	4890	3070	7746
- 1.5m	10960*	10960*	10720*	6490	7060	4310			5400	3370	7223
- 3m	13500*	12880	9770*	6590	7150	4390			6630*	4120	6305
- 4.5m	10130*	10130*	7170*	6890					6590*	6350	4767

 Hefvermogen voor en achter.

 Hefvermogen volledige draaicirkel.

Opmerkingen:

- Hefvermogens zijn gebaseerd op ISO 10567, dat wil zeggen: 75% van de minimale kieplaat of 87% van het hydraulische hefvermogen, wat het laagste is. De met een * gemarkeerde hefvermogens zijn gebaseerd op hydraulische capaciteit.
- De hefvermogens zijn gebaseerd op de aanname dat de machine op stevige, vlakke grond staat.
- In de lokale regelgeving kunnen er beperkingen voor het hefvermogen zijn opgelegd. Raadpleeg hiervoor uw verdeler.

HEFVERMOGEN – LENGTE DIPPER: 3,0 M; EENDELIGE GIEK: 5,7 M; RUPSWIELEN: 500 MM; GEEN BAK											210X LC MONO
Bereik	3m		4.5m		6m		7.5m		Hefvermogen bij max. bereik		
											mm
Hoogte laadpunt	kg	kg	kg	kg	kg	kg	kg	kg	kg	kg	
7.5m					4670*	4670*			3980*	3980*	6235
6m									3730*	3670	7339
4.5m					5300*	5020	5000*	3490	3690*	3110	8017
3m	12250*	12250*	7800*	7320	6140*	4760	5320	3380	3810*	2820	8374
1.5m			9550*	6780	7030*	4500	5170	3250	4080*	2710	8451
0m	6500*	6500*	10560*	6470	7060	4310	5070	3150	4410	2750	8255
- 1.5m	10820*	10820*	10750*	6360	6970	4220	5030	3120	4790	2980	7767
- 3m	14570*	12540	10170*	6420	7000	4250			5690	3520	6923
- 4.5m	11880*	11880*	8450*	6630					6500*	4920	5562

HEFVERMOGEN – LENGTE DIPPER: 2,4 M; EENDELIGE GIEK: 5,7 M; RUPSWIELEN: 500 MM; GEEN BAK											220X SC MONO
Bereik	3m		4.5m		6m		7.5m		Hefvermogen bij max. bereik		
											mm
Hoogte laadpunt	kg	kg	kg	kg	kg	kg	kg	kg	kg	kg	
7.5m									5600*	5600*	5539
6m					5400*	5080			5400*	4160	6760
4.5m			6860*	6860*	5860*	4940			5280	3470	7491
3m			8670*	7080	6650*	4710	5180	3390	4810	3140	7872
1.5m			10210*	6640	7040	4490	5080	3290	4660	3020	7954
0m			10710	6440	6880	4350	5000	3220	4790	3090	7746
- 1.5m	10960*	10960*	10670	6410	6840	4310			5270	3390	7223
- 3m	13500*	12350	9770*	6510	6920	4380			6470	4120	6305
- 4.5m	10130*	10130*	7170*	6800					6590*	6280	4767

HEFVERMOGEN – LENGTE DIPPER: 3,0 M; EENDELIGE GIEK: 5,7 M; RUPSWIELEN: 500 MM; GEEN BAK											220X SC MONO
Bereik	3m		4.5m		6m		7.5m		Hefvermogen bij max. bereik		
											mm
Hoogte laadpunt	kg	kg	kg	kg	kg	kg	kg	kg	kg	kg	
7.5m					4670*	4670*			3980*	3980*	6235
6m									3730*	3680	7339
4.5m					5300*	5000	5000*	3500	3690*	3120	8017
3m	12250*	12250*	7800*	7210	6140*	4740	5190	3390	3810*	2840	8374
1.5m			9550*	6690	7030*	4490	5060	3260	4080*	2730	8451
0m	6500*	6500*	10560*	6390	6840	4300	4950	3170	4320	2770	8255
- 1.5m	10820*	10820*	10550	6290	6750	4220	4910	3130	4690	2990	7767
- 3m	14570*	12030	10170*	6340	6780	4240			5550	3530	6923
- 4.5m	11880*	11880*	8450*	6540					6500*	4890	5562

HEFVERMOGEN – LENGTE DIPPER: 2,4 M; TAB: 5,7 M; RUPSWIELEN: 500 MM; GEEN BAK											220X SC TAB
Bereik	3m		4.5m		6m		7.5m		Hefvermogen bij max. bereik		
											mm
Hoogte laadpunt	kg	kg	kg	kg	kg	kg	kg	kg	kg	kg	
7.5m			7060*	7060*							5610*
6m			7300*	7300*	6450*	5130					5110*
4.5m			8350*	7680	6810*	4960	5300	3470	4960*	3420	7557
3m			9760*	7060	7330	4700	5210	3380	4770	3090	7935
1.5m			10690*	6560	7050	4460	5090	3270	4620	2970	8016
0m	10420*	10420*	10660	6340	6880	4300	5010	3200	4740	3030	7809
- 1.5m			9770*	6310	6830	4260			5220	3330	7291
- 3m			7950*	6430	5810*	4350			5080*	4040	6383

HEFVERMOGEN – LENGTE DIPPER: 3,0 M; TAB: 5,7 M; RUPSWIELEN: 500 MM; GEEN BAK											220X SC TAB
Bereik	3m		4.5m		6m		7.5m		Hefvermogen bij max. bereik		
											mm
Hoogte laadpunt	kg	kg	kg	kg	kg	kg	kg	kg	kg	kg	
9m			4470*	4470*							4240*
7.5m					4690*	4690*					3520*
6m					6070*	6070*	5940*	5240			3260*
4.5m	8760*	8760*	7640*	7640*	6380*	5060	5390	3540	3190*	3080	8118
3m			9130*	7260	7040*	4780	5250	3420	3250*	2800	8470
1.5m			10360*	6680	7110	4500	5110	3280	3440*	2700	8546
0m	6040*	6040*	10690	6360	6880	4300	4990	3170	3790*	2740	8353
- 1.5m	10320*	10320*	10210*	6250	6780	4210	4950	3140	4410*	2950	7871
- 3m	11650*	11650*	8810*	6310	6590*	4240			5040*	3470	7040

HEFVERMOGEN – LENGTE DIPPER: 2,4 M; EENDELIGE GIEK: 5,7 M; RUPSWIELEN: 500 MM; GEEN BAK											220X LC MONO
Bereik	3m		4.5m		6m		7.5m		Hefvermogen bij max. bereik		
											mm
Hoogte laadpunt	kg	kg	kg	kg	kg	kg	kg	kg	kg	kg	
7.5m											5600*
6m					5400*	5400*					5400*
4.5m			6860*	6860*	5860*	5490					5310*
3m			8670*	7970	6650*	5260	5780*	3780	5390	3510	7872
1.5m			10210*	7510	7440*	5030	5700	3680	5230	3380	7954
0m			10870*	7300	7800	4890	5630	3610	5380	3460	7746
- 1.5m	10960*	10960*	10720*	7270	7750	4850			5940	3800	7223
- 3m	13500*	13500*	9770*	7370	7160*	4930			6630*	4360	6305
- 4.5m	10130*	10130*	7170*	7170*					6590*	6590*	4767

Hefvermogen voor en achter.

Hefvermogen volledige draaicirkel.

Opmerkingen:

- Hefvermogens zijn gebaseerd op ISO 10567, dat wil zeggen: 75% van de minimale kleplast of 87% van het hydraulische hefvermogen, wat het laagste is. De met een * gemarkeerde hefvermogens zijn gebaseerd op hydraulische capaciteit.
- De hefvermogens zijn gebaseerd op de aanname dat de machine op stevige, vlakke grond staat.
- In de lokale regelgeving kunnen er beperkingen voor het hefvermogen zijn opgelegd. Raadpleeg hiervoor uw verdeler.

Hefvermogen voor en achter.

Hefvermogen volledige draaicirkel.

Opmerkingen:

- Hefvermogens zijn gebaseerd op ISO 10567, dat wil zeggen: 75% van de minimale kleplast of 87% van het hydraulische hefvermogen, wat het laagste is. De met een * gemarkeerde hefvermogens zijn gebaseerd op hydraulische capaciteit.
- De hefvermogens zijn gebaseerd op de aanname dat de machine op stevige, vlakke grond staat.
- In de lokale regelgeving kunnen er beperkingen voor het hefvermogen zijn opgelegd. Raadpleeg hiervoor uw verdeler.

HEFVERMOGEN – LENGTE DIPPER: 3,0 M; EENDELIGE GIEK: 5,7 M; RUPSWIELEN: 500 MM; GEEN BAK											220X LC MONO
Bereik	3m		4.5m		6m		7.5m		Hefvermogen bij max. bereik		
Hoogte laadpunt	kg	kg	kg	kg	kg	kg	kg	kg	kg	kg	mm
7.5m					4670*	4670*			3980*	3980*	6235
6m									3730*	3730*	7339
4.5m					5300*	5300*	5000*	3900	3690*	3480	8017
3m	12250*	12250*	7800*	7800*	6140*	5290	5370*	3780	3810*	3180	8374
1.5m			9550*	7560	7030*	5030	5690	3660	4080*	3060	8451
0m	6500*	6500*	10560*	7250	7690*	4840	5580	3560	4570*	3110	8255
- 1.5m	10820*	10820*	10750*	7150	7660	4760	5540	3520	5280	3370	7767
- 3m	14570*	14000	10170*	7200	7530*	4780			6240*	3970	6923
- 4.5m	11880*	11880*	8450*	7410					6500*	5510	5562

HEFVERMOGEN – LENGTE DIPPER: 2,4 M; TAB: 5,7 M; RUPSWIELEN: 500 MM; GEEN BAK											220X LC TAB
Bereik	3m		4.5m		6m		7.5m		Hefvermogen bij max. bereik		
Hoogte laadpunt	kg	kg	kg	kg	kg	kg	kg	kg	kg	kg	mm
9m									7300*	7300*	3459
7.5m				7060*	7060*				5610*	5610*	5628
6m				7300*	7300*	6450*	5690		5110*	4560	6833
4.5m				8350*	8350*	6810*	5520	5460*	4960*	3820	7557
3m				9760*	7960	7390*	5260	5850	5040*	3460	7935
1.5m				10690*	7440	7860*	5010	5730	5190	3330	8016
0m				10660*	7210	7810	4850	5650	5340	3410	7809
- 1.5m	10420*	10420*		9770*	7180	7400*	4800		5580*	3740	7291
- 3m				7950*	7300	5810*			5080*	4540	6383

HEFVERMOGEN – LENGTE DIPPER: 3,0 M; TAB: 5,7 M; RUPSWIELEN: 500 MM; GEEN BAK											220X LC TAB
Bereik	3m		4.5m		6m		7.5m		Hefvermogen bij max. bereik		
Hoogte laadpunt	kg	kg	kg	kg	kg	kg	kg	kg	kg	kg	mm
9m				4470*	4470*				4240*	4240*	4568
7.5m						4690*	4690*		3520*	3520*	6364
6m				6070*	6070*	5940*	5820		3260*	3260*	7449
4.5m	8760*	8760*		7640*	7640*	6380*	5620	5480*	3190*	3190*	8118
3m				9130*	8170	7040*	5340	5900	3250*	3140	8470
1.5m				10360*	7570	7640*	5060	5740	3440*	3030	8546
0m	6040*	6040*		10730*	7230	7810	4850	5630	3790*	3080	8353
- 1.5m	10320*	10320*		10210*	7120	7640*	4760	5580	4410*	3320	7871
- 3m	11650*	11650*		8810*	7180	6590*	4790		5040*	3900	7040

Hefvermogen voor en achter.

Hefvermogen volledige draaicirkel.

Opmerkingen:

- Hefvermogens zijn gebaseerd op ISO 10567, dat wil zeggen: 75% van de minimale kielplast of 87% van het hydraulische hefvermogen, wat het laagste is. De met een * gemarkeerde hefvermogens zijn gebaseerd op hydraulische capaciteit.
- De hefvermogens zijn gebaseerd op de aanname dat de machine op stevige, vlakke grond staat.
- In de lokale regelgeving kunnen er beperkingen voor het hefvermogen zijn opgelegd. Raadpleeg hiervoor uw verdeler.

HEFVERMOGEN – LENGTE DIPPER: 2,4 M; EENDELIGE GIEK: 5,7 M; RUPSWIELEN: 500 MM; GEEN BAK											220X SLC MONO
Bereik	3m		4.5m		6m		7.5m		Hefvermogen bij max. bereik		
Hoogte laadpunt	kg	kg	kg	kg	kg	kg	kg	kg	kg	kg	mm
7.5m											5600*
6m									5400*	5120	5600*
4.5m									5860*	4970	5310*
3m									8670*	7130	5350
1.5m									10210*	6690	5190
0m									10870*	6490	5340
- 1.5m	10960*	10960*							10720*	6460	5890
- 3m	13500*	12440							9770*	6560	6630*
- 4.5m	10130*	10130*							7170*	6850	6590*

HEFVERMOGEN – LENGTE DIPPER: 3,0 M; EENDELIGE GIEK: 5,7 M; RUPSWIELEN: 500 MM; GEEN BAK											220X SLC MONO
Bereik	3m		4.5m		6m		7.5m		Hefvermogen bij max. bereik		
Hoogte laadpunt	kg	kg	kg	kg	kg	kg	kg	kg	kg	kg	mm
7.5m									4670*	4670*	3980*
6m											3730*
4.5m									5300*	5030	5000*
3m	12250*	12250*							6140*	4770	5370*
1.5m									9550*	6740	7030*
0m	6500*	6500*							10560*	6430	7690*
- 1.5m	10820*	10820*							10750*	6340	7610
- 3m	14570*	14210							12120	6390	7530*
- 4.5m	11880*	11880*							8450*	6590	

HEFVERMOGEN – LENGTE DIPPER: 2,4 M; EENDELIGE GIEK: 5,7 M; RUPSWIELEN: 600 MM; GEEN BAK											220X LC DOZER MONO
Bereik	3m		4.5m		6m		7.5m		Hefvermogen bij max. bereik		
Hoogte laadpunt	kg	kg	kg	kg	kg	kg	kg	kg	kg	kg	mm
7.5m											5600*
6m									5400*	5400*	5400*
4.5m									6860*	6860*	5310*
3m									8670*	8510	6650*
1.5m									10210*	8060	7440*
0m									10870*	7850	7940*
- 1.5m	10960*	10960*							10720*	7820	7960*
- 3m	13500*	13500*							9770*	7920	7160*
- 4.5m	10130*	10130*							7170*	7170*	

Hefvermogen voor en achter.

Hefvermogen volledige draaicirkel.

Opmerkingen:

- Hefvermogens zijn gebaseerd op ISO 10567, dat wil zeggen: 75% van de minimale kielplast of 87% van het hydraulische hefvermogen, wat het laagste is. De met een * gemarkeerde hefvermogens zijn gebaseerd op hydraulische capaciteit.
- De hefvermogens zijn gebaseerd op de aanname dat de machine op stevige, vlakke grond staat.
- In de lokale regelgeving kunnen er beperkingen voor het hefvermogen zijn opgelegd. Raadpleeg hiervoor uw verdeler.

HEFVERMOGEN – LENGTE DIPPER: 3,0 M; EENDELIGE GIEK: 5,7 M; RUPSWIELEN: 600 MM; GEEN BAK **220X LC DOZER MONO**

Bereik	3m		4.5m		6m		7.5m		Hefvermogen bij max. bereik		
Hoogte laadpunt	kg	kg	kg	kg	kg	kg	kg	kg	kg	kg	mm
7.5m					4670*	4670*			3980*	3980*	6235
6m									3730*	3730*	7339
4.5m					5300*	5300*	5000*	4180	3690*	3690*	8017
3m	12250*	12250*	7800*	7800*	6140*	5660	5370*	4070	3810*	3430	8374
1.5m			9550*	8110	7030*	5400	5820*	3940	4080*	3310	8451
0m	6500*	6500*	10560*	7790	7690*	5220	6160*	3840	4570*	3370	8255
- 1.5m	10820*	10820*	10750*	7690	7920*	5130	6190*	3800	5450*	3640	7767
- 3m	14570*	14570*	10170*	7740	7530*	5160			6240*	4280	6923
- 4.5m	11880*	11880*	8450*	7950					6500*	5920	5562

HEFVERMOGEN – LENGTE DIPPER: 2,4 M; TAB: 5,7 M; RUPSWIELEN: 600 MM; GEEN BAK **220X LC DOZER TAB**

Bereik	3m		4.5m		6m		7.5m		Hefvermogen bij max. bereik		
Hoogte laadpunt	kg	kg	kg	kg	kg	kg	kg	kg	kg	kg	mm
9m									7300*	7300*	3459
7.5m			7060*	7060*					5610*	5610*	5628
6m			7300*	7300*	6450*	6070			5110*	4880	6833
4.5m			8350*	8350*	6810*	5900	5460*	4150	4960*	4100	7557
3m			9760*	8500	7390*	5630	6170*	4060	5040*	3720	7935
1.5m			10690*	7990	7860*	5380	6290*	3950	5330*	3590	8016
0m			10660*	7760	7930*	5220	6140*	3880	5770*	3680	7809
- 1.5m	10420*	10420*	10660*	7760	7930*	5220	6140*	3880	5770*	3680	7809
- 3m			7950*	7850	5810*	5270			5080*	4880	6383

HEFVERMOGEN – LENGTE DIPPER: 3,0 M; TAB: 5,7 M; RUPSWIELEN: 600 MM; GEEN BAK **220X LC DOZER TAB**

Bereik	3m		4.5m		6m		7.5m		Hefvermogen bij max. bereik		
Hoogte laadpunt	kg	kg	kg	kg	kg	kg	kg	kg	kg	kg	mm
9m			4470*	4470*					4240*	4240*	4568
7.5m					4690*	4690*			3520*	3520*	6364
6m			6070*	6070*	5940*	5940*			3260*	3260*	7449
4.5m	8760*	8760*	7640*	7640*	6380*	6000	5480*	4220	3190*	3190*	8118
3m			9130*	8710	7040*	5710	5920*	4100	3250*	3250*	8470
1.5m			10360*	8110	7640*	5430	6170*	3960	3440*	3270	8546
0m	6040*	6040*	10730*	7780	7900*	5220	6210*	3850	3790*	3330	8353
- 1.5m	10320*	10320*	10210*	7670	7640*	5130	5800*	3810	4410*	3590	7871
- 3m	11650*	11650*	8810*	7730	6590*	5160			5040*	4210	7040

Hefvermogen voor en achter.

Hefvermogen volledige draaicirkel.

Opmerkingen:

- Hefvermogens zijn gebaseerd op ISO 10567, dat wil zeggen: 75% van de minimale kielplast of 87% van het hydraulische hefvermogen, wat het laagste is. De met een * gemarkeerde hefvermogens zijn gebaseerd op hydraulische capaciteit.
- De hefvermogens zijn gebaseerd op de aanname dat de machine op stevige, vlakke grond staat.
- In de lokale regelgeving kunnen er beperkingen voor het hefvermogen zijn opgelegd. Raadpleeg hiervoor uw verdeler.

HEFVERMOGEN – LENGTE DIPPER: 6,4 M; EENDELIGE GIEK: 8,7 M; RUPSWIELEN: 500 MM; GEEN BAK **220X LC LR MONO**

Bereik	3m		4.5m		6m		7.5m		9m		10.5m		12m		13.5m		Hefvermogen bij max. bereik				
Hoogte laadpunt	kg	kg	kg	kg	kg	kg	kg	kg	kg	kg	kg	kg	kg	kg	kg	kg	kg	kg	kg	mm	
11.5m																			1370*	1370*	10801
10.5m																			1310*	1310*	11627
9m														2020*	1890				1250*	1250*	12615
7.5m														2090*	1870				1230*	1230*	13363
6m												2220*	2220*	2170*	1820	1860*	1380		1220*	1220*	13909
4.5m									2580*	2580*	2410*	2250	2290*	1730	2220*	1340			1240*	1160	14276
3m	8960*	8960*					4090*	4090*	3370*	3370*	2930*	2720	2640*	2090	2450*	1630	2180	1280	1270*	1080	14478
1.5m	3210*	3210*	7070*	6520	4970*	4450	3910*	3260	3280*	2490	2880*	1940	2580	1530	2110	1210			1320*	1030	14523
0m	3290*	3290*	7600*	5730	5710*	3960	4400*	2940	3620*	2280	3040	1800	2480	1440	2050	1150			1410*	1010	14410
- 1.5m	4200*	4200*	7280*	5350	6210*	3640	4700	2710	3640	2110	2920	1680	2390	1360	2000	1110			1520*	1020	14138
- 3m	5350*	5350*	8020*	5210	6280	3470	4540	2570	3520	2000	2830	1600	2340	1310	1980	1090			1680*	1070	13695
- 4.5m	6660*	6660*	8860*	5220	6220	3420	4470	2500	3460	1940	2790	1560	2320	1290					1910*	1150	13066
- 6m	8180*	8180*	8520*	5320	6250	3450	4480	2510	3460	1940	2800	1570	2350	1320					2260*	1290	12220
- 7.5m	9960*	9960*	7900*	5510	6040*	3550	4550	2580	3520	2000	2870	1640							2680	1540	11107
- 9m	9560*	9560*	6900*	5800	5350*	3750	4260*	2720	3390*	2140									3020*	1980	9636
- 10.5m			5280*	5280*	4110*	4060	3110*	3010											3040*	2960	7598

Hefvermogen voor en achter.

Hefvermogen volledige draaicirkel.

Opmerkingen:

- Hefvermogens zijn gebaseerd op ISO 10567, dat wil zeggen: 75% van de minimale kielplast of 87% van het hydraulische hefvermogen, wat het laagste is. De met een * gemarkeerde hefvermogens zijn gebaseerd op hydraulische capaciteit.
- De hefvermogens zijn gebaseerd op de aanname dat de machine op stevige, vlakke grond staat.
- In de lokale regelgeving kunnen er beperkingen voor het hefvermogen zijn opgelegd. Raadpleeg hiervoor uw verdeler.

Uw dichtstbijzijnde JCB-verdeler

9999/6039 nl-NL 02/18 Issue 1

JCB Belgium NV Nijverheidslaan 1501 B - 3660 Opglabbeek, België.

Tel.: +32 (0)89695050 E-mail: info@jcb.be

Download de nieuwste informatie over onze producten op: www.jcb.com

©2015 JCB Sales. Alle rechten voorbehouden. Geen enkel deel van deze uitgave mag worden gereproduceerd, opgeslagen in een retrieval systeem, of in welke vorm of op welke manier ook elektronisch, mechanisch, door fotokopieën of anderszins worden verzonden, zonder voorafgaande toestemming van JCB Sales. Alle verwijzingen in deze uitgave naar bedrijfsgewichten, afmetingen, capaciteiten en andere prestatiewaarden worden alleen ter referentie gegeven en kunnen variëren op basis van de exacte specificaties van de machine. Ze kunnen dus niet worden gebruikt om de geschiktheid voor een bepaalde toepassing te bepalen. Raadpleeg altijd de JCB dealer voor hulp en advies. JCB behoudt zich het recht voor specificaties te wijzigen zonder berichtgeving vooraf. De getoonde afbeeldingen en specificaties kunnen optionele uitrusting en accessoires bevatten. Het JCB-logo is een geregistreerd handelsmerk van J.C. Bamford Excavators Ltd.

